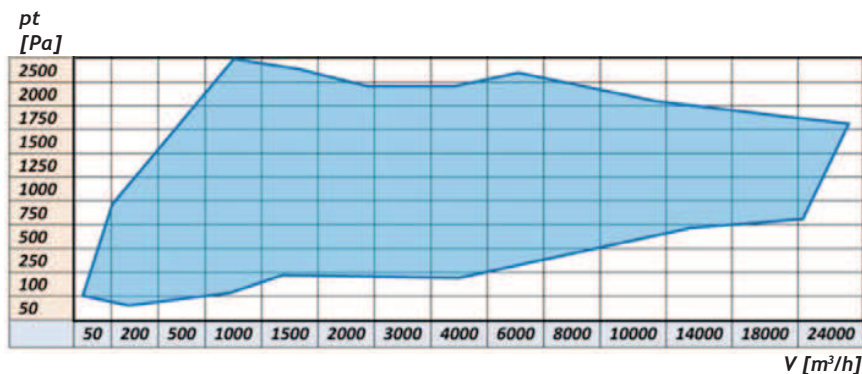
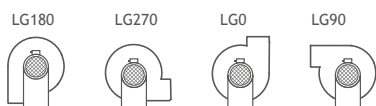


5.3 Ventilátory řady FORT - PCK

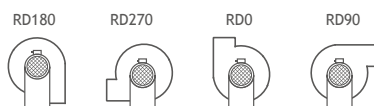


Polohy spirálních skříní při pohledu ze strany motoru

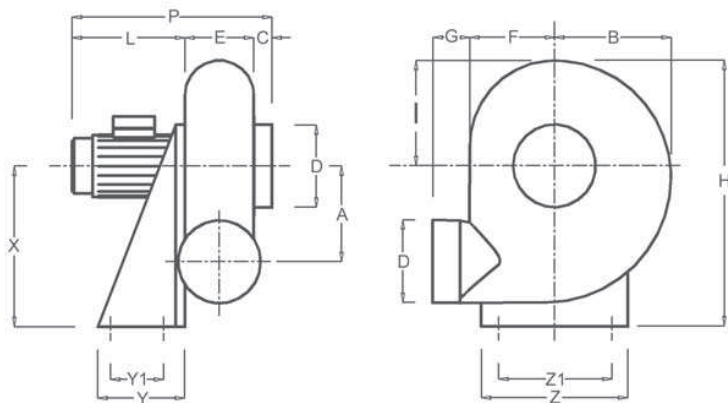
Provedení - LG



Provedení - RD



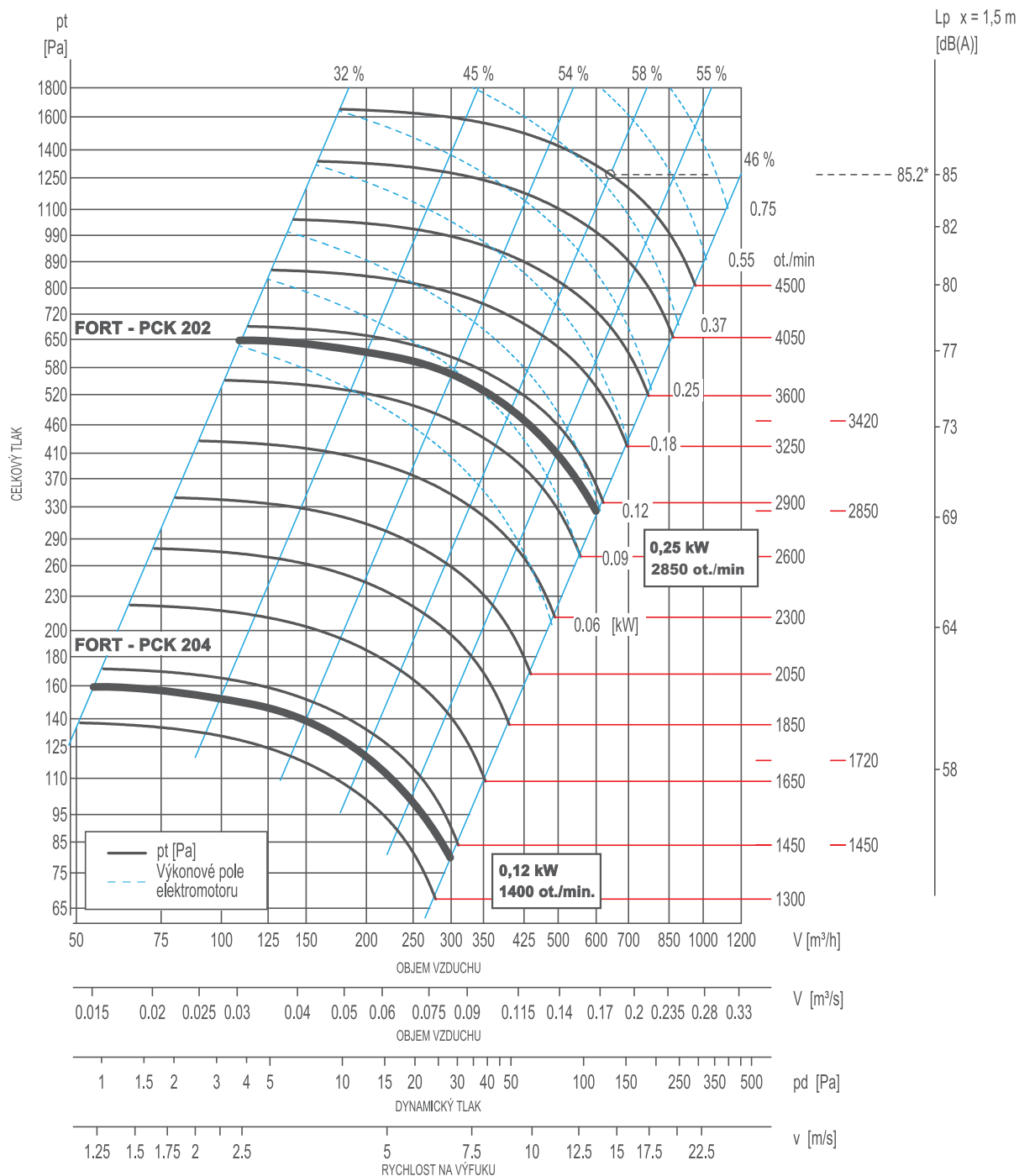
Rozměrové schéma řady FORT - PCK



Rozměrové schéma je ilustrativní. Rozměry uvedeny v [mm].
V případě požadavků na přesné rozměry nás kontaktujte.

TYP	Motor		A	B	C	D	E	F	G	H	I	L	P	X	Y1	Y	Z1	Z	
	kW	ot./min																	
FORT - PCK 204	0,12	1400																	
FORT - PCK 202	0,25	2850	142	187	40	125	108	150	60	415	165	183	331	250	100	140	200	235	
FORT - PCK 254	0,18	1400										183	363						
FORT - PCK 252	0,75	2850	183	225	40	160	140	170	80	520	210	225	405	310	100	140	255	290	
FORT - PCK 284	0,18	1450										183	373						
FORT - PCK 282	1,1	2850	208	255	40	180	150	185	80	580	230	225	415	350	120	190	277	320	
FORT - PCK 316	0,12	900										183	380						
FORT - PCK 314	0,25	1400	240	275	40	200	155	205	80	655	245	205	400	410	150	230	320	355	
FORT - PCK 312	1,5	2850										260	455						
FORT - PCK 406	0,25	930										205	430						
FORT - PCK 404	0,75	1450	290	380	40	250	185	260	80	825	330	225	450	495	170	250	330	370	
FORT - PCK 402	4	2850										325	550						

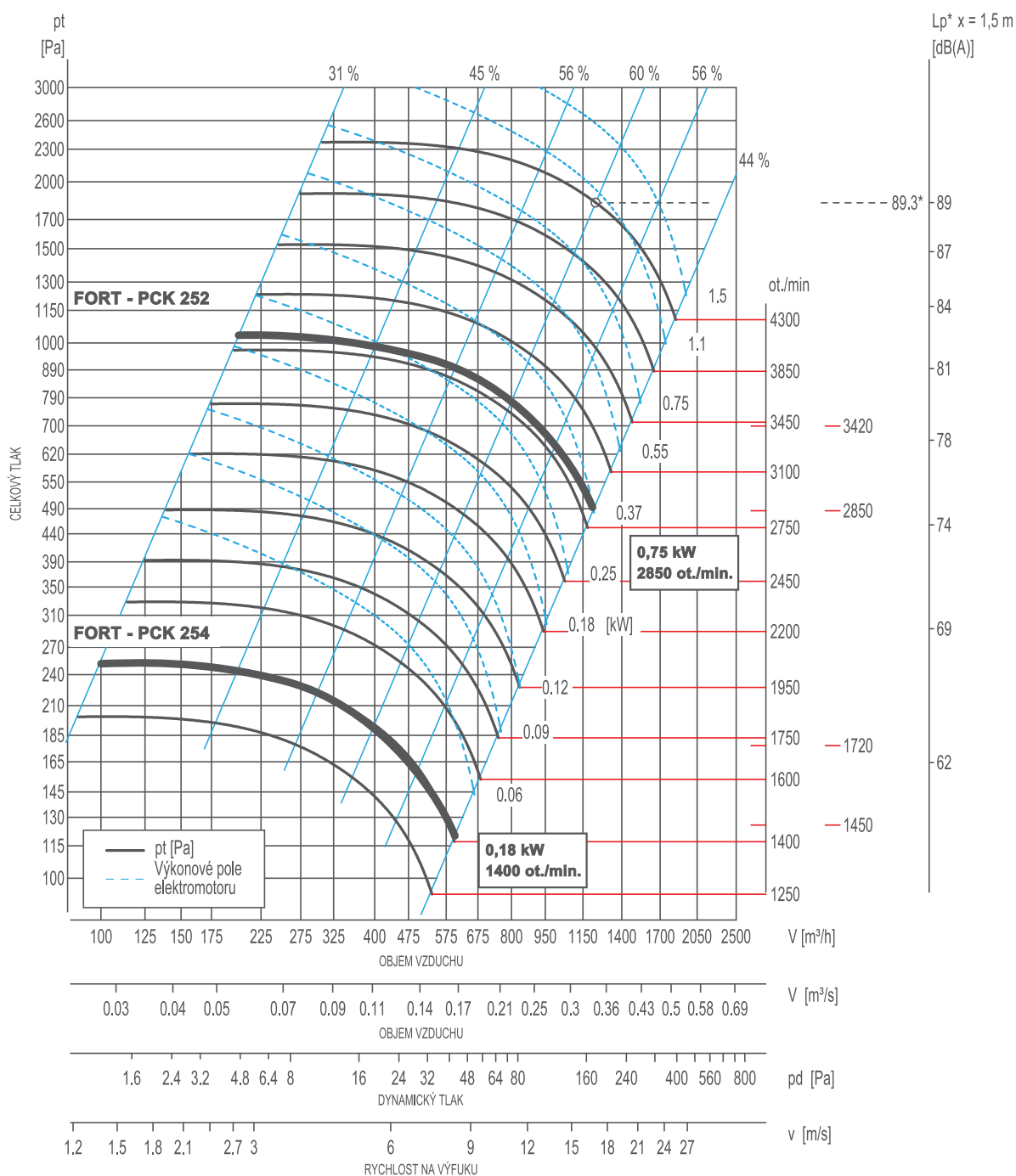
FORT - PCK 20



Typ ventilátoru	Prostředí	Motor			Jmen. proud** [A]	Tepelná ochrana** max. [-]	Hmotnost** [kg]	Připojovací rozměr	
		P [kW]	n [min ⁻¹]	Počet pólů				Sání Ø [mm]	Výfuk Ø [mm]
FORT - PCK 202	BNV Zóna 2 / Zóna 1	0,25	2850	2	0,86	0,86	18	125	125
FORT - PCK 204	BNV Zóna 2 / Zóna 1	0,12	1400	4	0,48	0,48	17	125	125

** hodnoty se mohou lišit dle typu elektromotoru

FORT - PCK 25

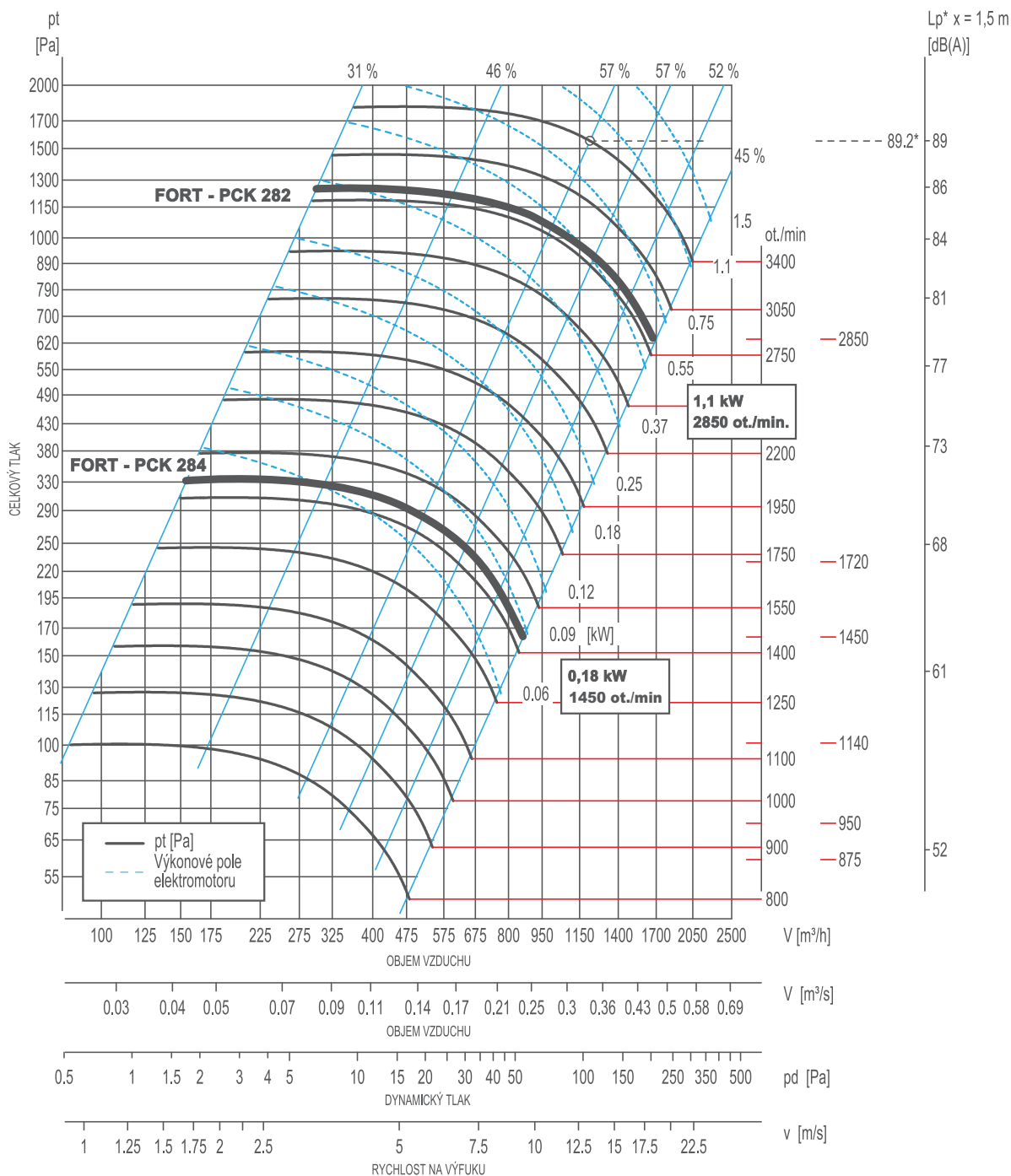


PCK
PCH

Typ ventilátoru	Prostředí	Motor			Jmen. proud** [A]	Tepelná ochrana** max. [-]	Hmotnost** [kg]	Připojovací rozměr	
		P [kW]	n [min ⁻¹]	Počet pólů				Sání Ø [mm]	Výfuk Ø [mm]
FORT - PCK 252	BNV Zóna 2 / Zóna 1	0,75	2850	2	1,92	1,92	28	160	160
FORT - PCK 254	BNV Zóna 2 / Zóna 1	0,18	1400	4	0,68	0,68	21	160	160

** hodnoty se mohou lišit dle typu elektromotoru

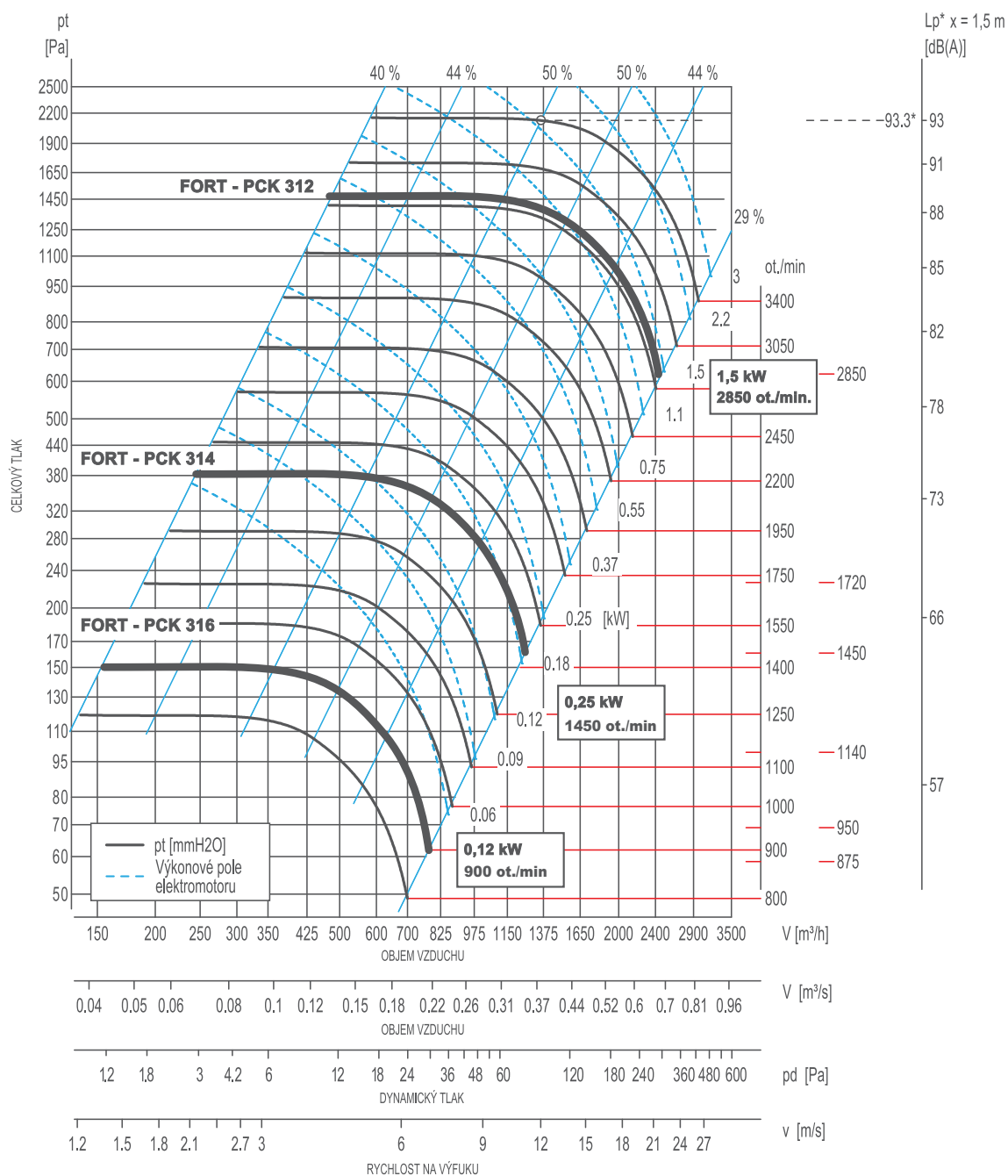
FORT - PCK 28



Typ ventilátoru	Prostředí	Motor			Jmen. proud** [A]	Tepelná ochrana** max. [-]	Hmotnost** [kg]	Připojovací rozměr	
		P [kW]	n [min ⁻¹]	Počet pólů				Sání Ø [mm]	Výfuk Ø [mm]
FORT - PCK 282	BNV Zóna 2 / Zóna 1	1,1	2850	2	2,7	2,7	31	180	180
FORT - PCK 284	BNV Zóna 2 / Zóna 1	0,18	1450	4	0,68	0,68	24	180	180

** hodnoty se mohou lišit dle typu elektromotoru

FORT - PCK 31

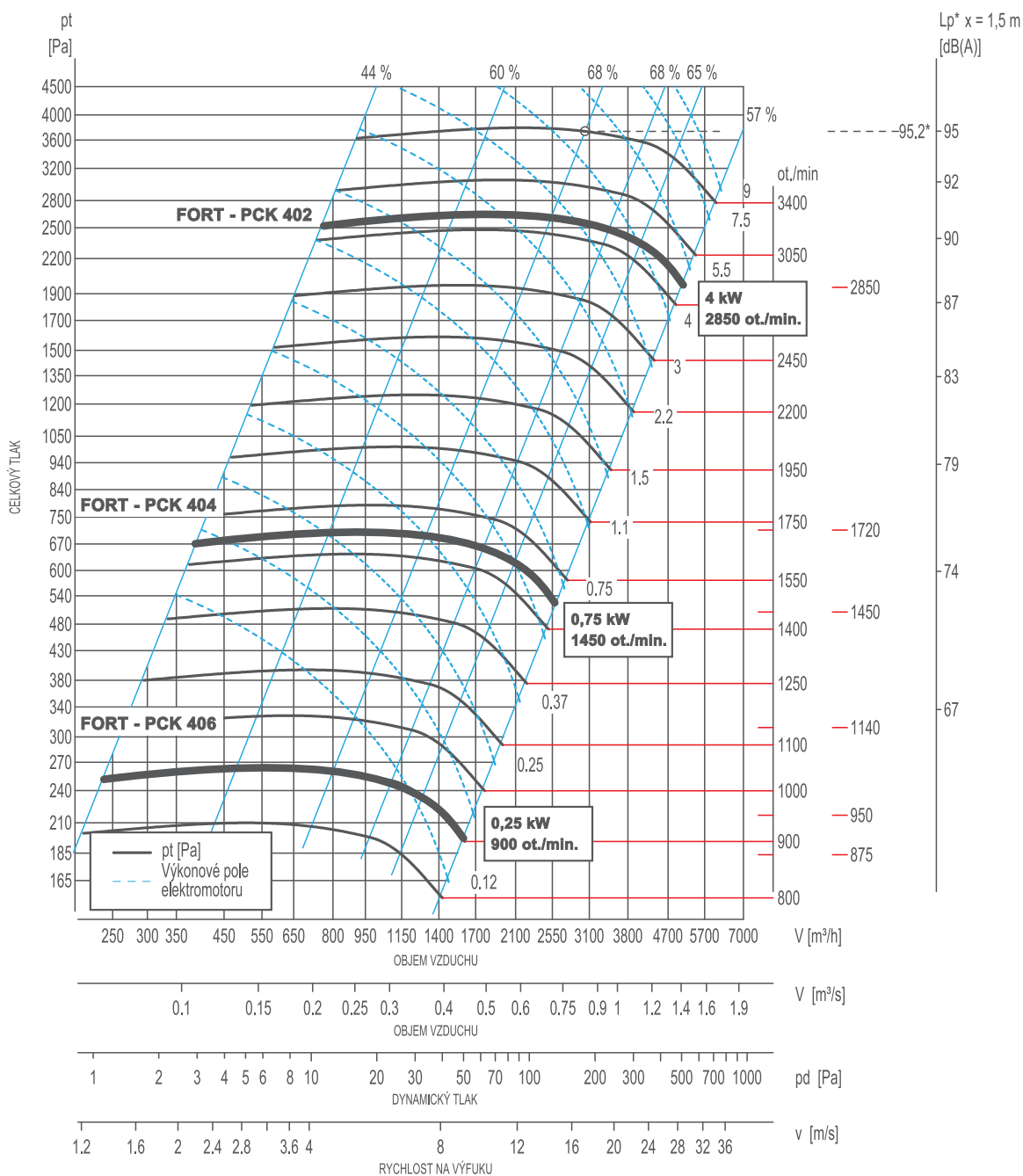


PCK
PCH

Typ ventilátoru	Prostředí	Motor			Jmen. proud** [A]	Tepelná ochrana** max. [-]	Hmotnost** [kg]	Připojovací rozměr	
		P [kW]	n [min ⁻¹]	Počet pólů				Sání Ø [mm]	Výfuk Ø [mm]
FORT - PCK 312	BNV Zóna 2 / Zóna 1	1,5	2850	2	3,37	3,37	44	200	200
FORT - PCK 314	BNV Zóna 2 / Zóna 1	0,25	1450	4	0,87	0,87	33	200	200
FORT - PCK 316	BNV Zóna 2 / Zóna 1	0,12	900	6	0,73	0,73	28	200	200

** hodnoty se mohou lišit dle typu elektromotoru

FORT - PCK 40



Typ ventilátoru	Prostředí	Motor			Jmen. proud** [A]	Tepelná ochrana** max. [-]	Hmotnost** [kg]	Přípojovací rozměr	
		P [kW]	n [min ⁻¹]	Počet pólů				Sání Ø [mm]	Výfuk Ø [mm]
FORT - PCK 402	BNV Zóna 2 / Zóna 1	4	2850	2	8,57	8,57	63	250	250
FORT - PCK 404	BNV Zóna 2 / Zóna 1	0,75	1450	4	2,1	2,1	41	250	250
FORT - PCK 406	BNV Zóna 2 / Zóna 1	0,25	900	6	1,15	1,15	34	250	250

** hodnoty se mohou lišit dle typu elektromotoru